

Anteprima//premiere Vitruvius® 73m Grace E

La Grande bellezza

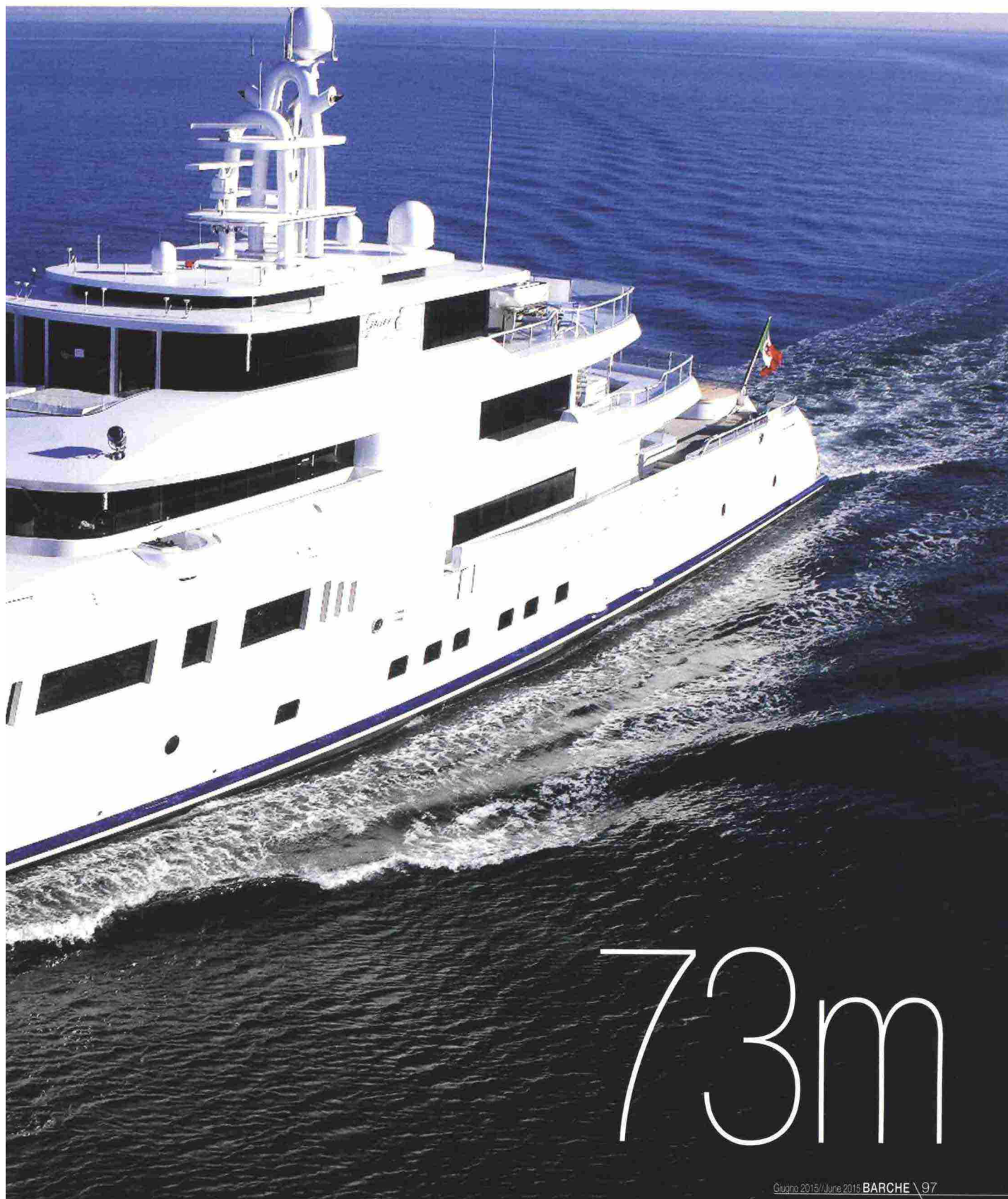
Uno yacht magnifico che unisce in sé il meglio della tecnologia e del design. *Grace E*, stella incontrastata dell'ultimo Salone di Monaco, ha portato Perini Navi Group nell'empireo dei grandi costruttori di motoryacht

The Great Beauty

A magnificent yacht which combines the best of technology and design. Grace E, undisputed star at the last Monaco Yacht Show, has brought Perini Navi Group in the haven of the big motoryacht builders

by Maria Roberta Morso - Photo Giuliano Sargentini





73m

Giugno 2015/June 2015 BARCHE \ 97

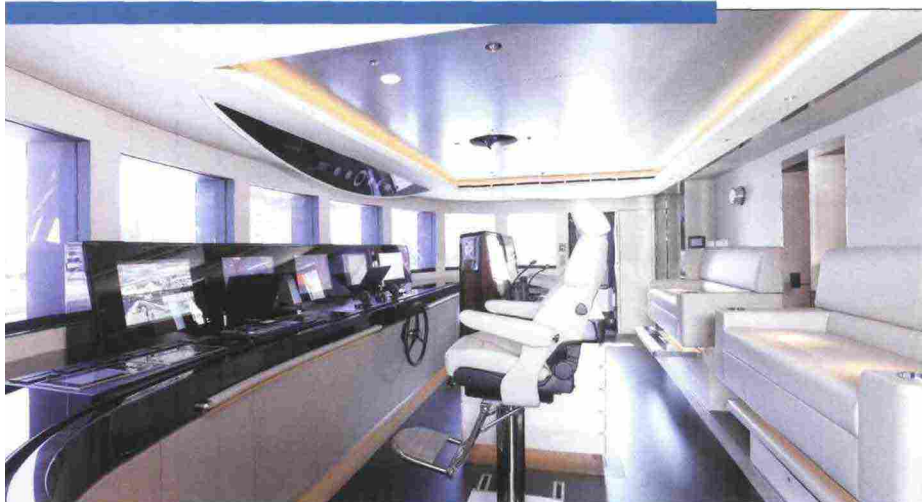
A nteprima//premiere Vitruvius® 73m Grace E



Sopra, un leggero tendalino protegge dal sole chi si rilassa sui lettini dopo un tuffo nella piscina di poppa. Sotto, il design della timoneria è sofisticato quanto quello della zona ospiti. La strumentazione è perfettamente integrata nella superficie in vetro nero della plancia. A sinistra: sul ponte superiore, la sala da pranzo esterna è in comunicazione diretta con il salone nel quale spicca il tavolo da sushi in marmo di Carrara.

Above, a light awning protects from the sun whoever is relaxing on the sunbeds after a dip in the aft swimming-pool. Below, the wheelhouse design is as sophisticated as the one of the guests area. The equipment is perfectly integrated into the black glass of the dashboard. On the left: on the upper deck, the external dining room is adjoining the saloon where the sushi table with a Carrara marble top stands out.

► NEL 2007 PERINI NAVI GROUP E PHILIPPE BRIAND, uno dei grandi nomi nell'ambito della progettazione di yacht a vela performanti, annunciarono la serie **Picchiotti Vitruvius®**, una serie che avrebbe traghettato il leader mondiale della produzione di grandi yacht a vela nel mondo dei motoryacht. Un ingresso trionfale, alla luce di quanto avvenuto negli anni successivi. L'operazione venne avviata facendo rinascere il marchio Picchiotti, acquistato anni prima dal Gruppo Perini e poi tenuto in attesa che arrivasse il momento opportuno per un rilancio in grande stile. La firma di tre contratti in sequenza sancì il successo dell'operazione. Il 50 metri *Exuma*, seguito dal 55 metri *Galileo G* e infine un 73 metri, il meraviglioso *Grace E* di cui ci occupiamo in questo articolo. Mi sbilancio con l'aggettivo "meraviglioso", perché **Grace E** è uno yacht delle meraviglie, un cro-





A nteprima//premiere Vitruvius® 73m Grace E

Linee geometriche e accostamenti cromatici delicati creano un ambiente accogliente. I rettangoli centrali dei ciellini rivestiti in preziosa foglia di Palladio riflettono la luce naturale e quella diffusa dalle lampadine alogene accuratamente nascoste alla vista.

Geometric lines and delicate color combinations create a cozy ambience. The centralized rectangles of the ceilings covered in precious Palladio leaf reflect the natural light and the one spread by halogen bulbs carefully hidden.

giolo di eccellenze sia sotto il profilo tecnico che stilistico.

Briand ha attribuito alla serie di motoryacht il nome Vitruvius in omaggio a quello che considera il padre dell'architettura, il romano Marco Pollione Vitruvio, che sosteneva l'inscindibilità delle qualità fondamentali di un progetto: funzionalità e bellezza, due qualità che trovano una perfetta sintesi in Grace E.

Gli yacht della serie Picchiotti Vitruvius® sono accomunati dalla purezza delle linee esterne, scelse da ogni ridondanza stilistica, e da un'architettura navale sofisticata che consente grande efficienza e contenimento dei consumi. Anche se può apparire un ossimoro, i "Vitruvius" sono motoryacht ecologici. Grace E è stata costruita presso i cantieri Perini Navi Yildiz, alla periferia di Istanbul e quindi trainata fino al cantiere Picchiotti di La Spezia dove lo yacht è stato magistralmente completato. Gli armatori, affascinati dal concept proposto da Briand, hanno chiesto a Rémi Tessier di elaborare un progetto degli interni che fosse coerente con lo spirito complessivo del progetto. Salendo a bordo non si può fare a meno di rima-

nere rapiti dall'eleganza raffinata degli ambienti, dalla luce, dal senso di benessere. Grandi superfici vetrate garantiscono la continuità visiva tra interno ed esterno su tutti i ponti e i materiali usati esaltano la luminosità. La foglia di palladio che riveste i ciellini aumenta la percezione dell'altezza, i dettagli in acciaio a specchio alleggeriscono i volumi dei mobili, i fili d'oro tra i pannelli vetrate del vano cilindrico dell'ascensore creano giochi di luce. Anche l'illuminazione artificiale, quasi ovunque indiretta e soffusa, crea atmosfere rilassanti. Le tappezzerie sono chiare in tutti gli ambienti e anche i legni utilizzati, prevalentemente sicomoro e wengè, sono stati trattati in modo da assumere un aspetto caldo e vissuto. Le ampie finestre sono invece incorniciate in ebano lucido e spiccano sullo sfondo chiaro come altrettanti quadri. Lo yacht si sviluppa su cinque ponti con quello superiore interamente dedicato al benessere. Palestra, sala massaggi, sauna. Una magnifica cabina armatoriale - che si estende per oltre 90 metri quadrati - si trova a prua del ponte principale preceduta da due cabine Vip. Altre quattro cabine per gli ospiti sono sul ponte inferiore. Due matrimoniali e due





Anteprima//premiere Vitruvius® 73m Grace E



doppie provviste di terzo letto accolgono gli ospiti nella loro atmosfera ovattata e rilassante. Sul ponte principale gli ospiti vengono accolti in un grande pozzetto poppiero che ricorda molto da vicino quello dei grandi velieri Perini. Il bar fa da trait-d'union tra l'esterno e l'interno. Il salone principale, ampio ma non smisurato, accoglie la zona conversazione seguita da quella pranzo. Sul ponte superiore si replica. Dalla terrazza poppiera sontuosamente attrezzata con divani e tavolo da pranzo, tramite un'ampia porta vetrata semicircolare si accede ad un salone all'interno del quale spicca un grande tavolo per il sushi con piano in marmo di Carrara. Descrivere la ricchezza di dettagli raffinati richiederebbe pagine e pagine, lasciamo che lo facciano per noi le belle immagini di Giuliano Sargentini.

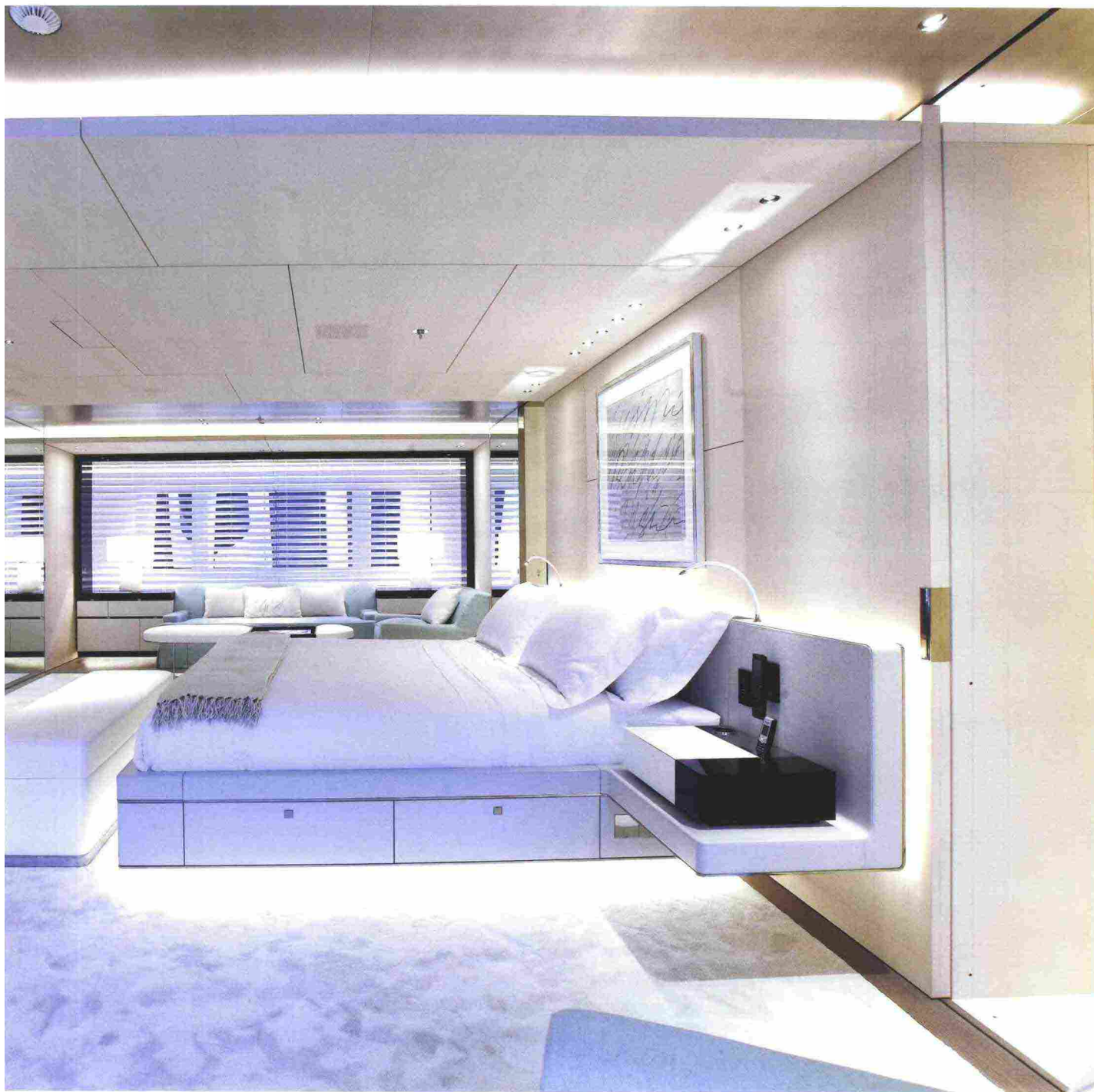
► IN 2007 PERINI NAVI GROUP AND PHILIPPE BRIAND, one of the greatest designers in the performant sail yacht field, disclosed the **Picchiotti Vitruvius®** series, which would take the worldwide leader of the big sail yacht production into the motor-yacht universe.

A triumphal entry if we think of what happened in subsequent years.

This goal was achieved by replacing the Picchiotti brand, which was purchased years earlier by the Perini Group and then held pending the arrival of the opportune moment for a revival in style.

The signature of three contracts, one after another, formalized the success of the operation: the 50m *Exuma*, followed by the 55 m *Galileo G* and finally a 73 meter, the wonderful *Grace E* which features in this article.





Nella sontuosa cabina armatoriale i mobili sembrano galleggiare su un cuscino di luce. L'enorme bagno a tutto baglio è diviso dalla vasca in pietra dotata di sistema di controllo della temperatura. A sinistra: il cilindro che contiene l'ascensore è decorato con un tessuto in fili d'oro. I gradini della scala a giorno sono rivestiti in soffice pelle bianca.

The furniture of the lavish owner suite seems to float on a cushion of light. The large full beam bathroom is divided by the stone bath featured with a control system of the temperature. On the left: the cylinder-shaped lift shaft is decorated with a fabric in gold thread. The steps of the staircase are upholstered in soft white leather.

Anteprima//premiere Vitruvius® 73m Grace E

I'll go out on a limb and say "wonderful", because *Grace E* is a yacht full of wonders, an amalgam of excellence both from a technical and stylistic profile.

Briand named this motoryacht series Vitruvius in tribute to the one he sees as the founder of the architecture, the roman Marco Pollione Vitruvio, who asserted as inseparable the ba-

sic qualities of a project: function and beauty, which find the perfect synthesis in *Grace E*.

The Picchiotti Vitruvius® yachts have in common the cleanliness of the external lines, devoid of any stylistic superabundance, and a sophisticated naval architecture able to ensure great efficiency and low consumption.

Even if it can appear as an oxymoron, the "Vitru-

vius" are eco-friendly motoryachts.

Grace E was built at the Perini Navi in Yildiz, close to Istanbul, and then towed till the Picchiotti yard in La Spezia where the yacht was masterfully completed.

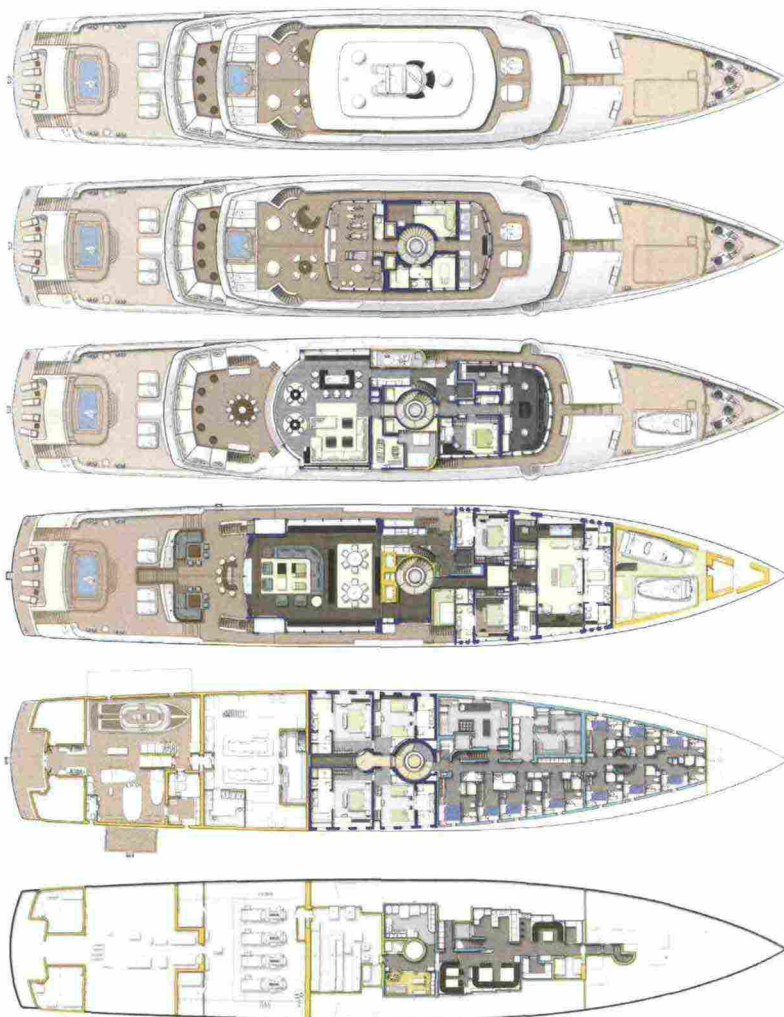
The owners, enchanted by the Briand concept, asked Rémi Tessier to develop the interior layout in line with the whole spirit of the concept. On board you'll be fascinated by the elegance of the rooms, by the light and the sense of well-being.

The wide windows provide visual continuity from inside to outside on all decks whilst the building materials enhance the lightness.

The palladium leaf pattern of the ceilings increa-

PER LA STUCCATURA E VERNICIATURA DELLO SCAFO IN ACCIAIO, IL CANTIERE PICCHIOTTI SI È AFFIDATO ALLA BOERO YACHT COATINGS. THE BOERO YACHT COATINGS HAS LOOKED AFTER THE STUCCO-WORKS AND THE PAINTING OF THE STEEL MADE HULL.

SCHEDA TECNICA// PERFORMANCES AND DETAILS



**PICCHIOTTI/
PERINI NAVI GROUP**
V.le San Bartolomeo, 428
19126 La Spezia Italy
tel. +39 0187 28371
www.perinnavi.it

Progetto Vitruvius Yachts
(Design esterno) • Philippe
Briand (Architettura nava-
le) • Perini Navi (ingegner-
izzazione) • Rémi Tessier
(Interior design & decor)

Scafo lunghezza 73m
• larghezza 13,31m •
immersione 3,93m •
materiale di costruzio-
ne scafo: acciaio AH36 •
materiale di costruzione
sovrastuttura: alluminio
• dislocamento 1.740 t •
posti letto 12 in 7 cabine •
equipaggio 20 in 11 cabi-
ne • riserva combustibile
189.270 l • velocità mas-
sima 17,5 nodi • velocità
di crociera 14 nodi • auto-
nomia a 12 nodi 7.800nm.

Propulsione quattro ge-
neratori Caterpillar C32 +
due C16 • due Azipod ABB
1750kW • **Bowthruster**
Voight Rim Drive 300kW

Tender Cockwell limou-
sine 31' + 22' Yachtwerf
limousine + 11'6" Avon
jet • **Stabilizzatori** Quan-
tum XT.

Certificazioni Lloyd's 100

A1SSC, Yacht, Mono,
G&, LMC, UMS.

PROJECT Vitruvius
Yachts (Exterior design)
• Philippe Briand (Naval
Architecture) • Perini
Navi (engineering) •
Rémi Tessier (Interior
design & décor)

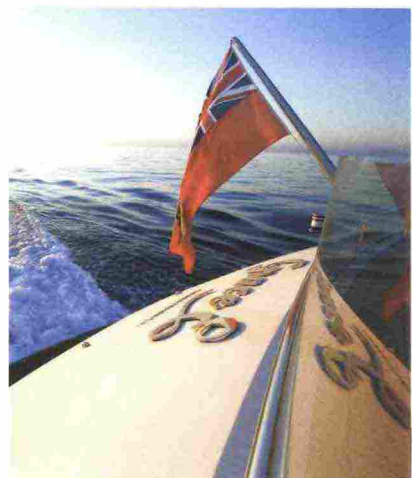
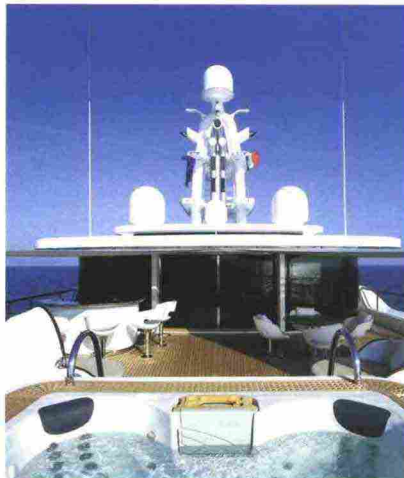
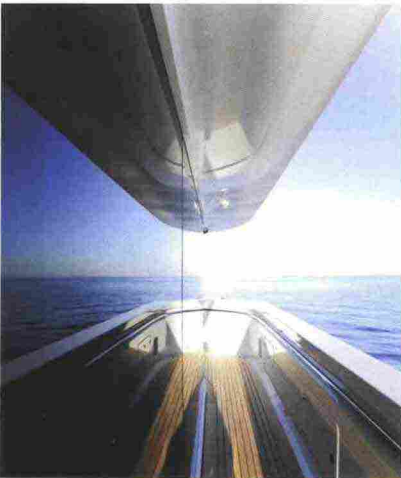
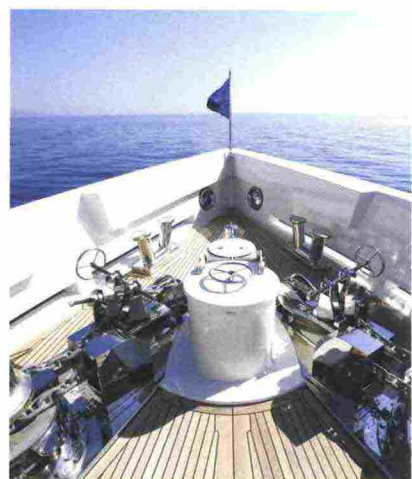
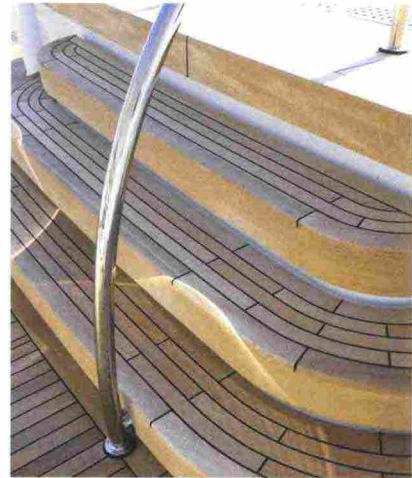
HULL Length 73 m •
Beam 13,31m • Draught
3,93m • Hull building
material: AH36 steel •
Superstructure building
material: aluminium •
Displacement 1740 tons

• 12 berths in 7 cabins •
20 crew members in 11
cabins • Fuel tanks capa-
city 189,270 L • Top spe-
ed 17.5 knots • Cruising
speed 14 knots • Range
at 12 knots: 7800 nm

PROPULSION PLAN:
4xCaterpillar C32 and
2x Caterpillar C16 - 2X
ABB Azipod of 1750 kW
• **BOWTHRUSTER** Voight
Rim Drive 300kW

TENDERS: Cockwell
limousine 31' + 22'
Yachtwerf limousine +
11'6" Avon jet

Stabilisers Quantum
QC2200 XT **CERTIFICATION**
Lloyd's 100 A1SSC, Yacht,
Mono, G&, LMC, UMS



Tutti gli ambienti sono disegnati per offrire il massimo comfort. Un ponte intero è dedicato al wellness con palestra panoramica, sauna, bagno turco, sala massaggi, salone di bellezza e Jacuzzi.

The whole ambience is designed to offer maximum comfort. An entire deck is used for wellness with a panoramic gym, sauna, Turkish bath, massage room, beauty salon and Jacuzzi.

A nteprima//premiere Vitruvius® 73m Grace E



LA PROPULSIONE CON AZIPOD, ALIMENTATI DA GENERATORI A VELOCITÀ VARIABILE, CONTRIBUISCE AL CONTENIMENTO DEI CONSUMI.
THE AZIPOD PROPULSION, POWERED BY VARIABLE SPEED GENERATORS, ALLOWS CONTROLLED CONSUMPTION.

CARATTERISTICHE TECNICHE

Linee d'acqua allungate e una carena efficiente che consente la navigazione con la minima resistenza idrodinamica, progettata per essere abbinata a propulsione diesel elettrica. Il sistema propulsivo è costituito da due AziPod ABB da 1.600kW di potenza, alimentato da quattro generatori Caterpillar C32 da 876kW più due C18 da 492kW. I generatori erogano oltre 4.400kW di potenza totale e, essendo a velocità variabile, stabiliscono esattamente la potenza necessaria in ciascuna situazione, evitando sprechi energetici. Accoppiati ad un sistema di posizionamento dinamico Kongsberg Maritime DPS, gli AziPod sono in grado di mantenere lo yacht nella posizione scelta evitando l'uso di ancore che danneggiano i fondali. L'assenza di assi di trasmissione abbate al minimo le vibrazioni. I livelli di rumorosità rilevati alla velocità massima di 17,5 nodi sono di soli 46dB nella cabina armatoriale e 47dB nel salone che scendono ad appena 42,6 e 45,5 a 14 nodi. Alla velocità economica di 12 nodi, Grace E ha un'autonomia che sfiora le 8.000 miglia nautiche. Lo yacht è dotato di sofisticati impianti di trattamento dei rifiuti; vetro e plastica vengono triturati, compattati e stivati per essere scaricati una volta in porto, mentre le acque grigie subiscono un trattamento riciclo. I generatori sono dotati di marmite catalitiche che catturano il particolato incombusto. Nel grande garage prodiero sono alloggiati i tender. Gli ospiti hanno a disposizione un limousine tender da 31' Cockwell e un 22' Yachtwerft Meyer limousine oltre ad un Avon jet tender da 11'6" e una serie di water toys.

TECHNICAL DETAILS

Long waterline length with an efficient hull which allows navigation with minimum drag, designed to be fitted with a diesel electric propulsion plan. The propulsion system features two AziPod ABB of 1600 kW and is powered by four Caterpillar C32 generators of 876 kW and two C18 of 492 kW. The generators provide over 4400 kW of power and because of operating with variable speed exactly enough electric power is generated to satisfy the power requirements at any moment in time, avoiding energy waste. When coupled with a Kongsberg Maritime DPS dynamic positioning system, the Azipods allow the yacht to remain in a "fixed" position on the surface without having to deploy bottom dragging anchors in sensitive underwater environments. The absence of shafts allows low vibrations. At the top speed of 17.5 knots the noise level recorded in the owner suite is of only 46dB and of 47 dB in the saloon. Underway at 42.6 knots this decreases to 42.6 and 45.5 dB. At the economic speed of 12 knots, Grace E has a range of about 8000 nm. The yacht is equipped with sophisticated systems of waste treatment; glass and plastic are shredded, compacted and stowed to be unloaded once in port, whilst grey water is processed and recycled. Generators are fitted with catalytic converters to deal with unburned particles. In the stern garage there are the tenders. A Cockwell 31' limousine tender, a 22' Yachtwerft Meyer limousine alongside a 11'6" Avon Jet tender as well as a series of water toys are available for the guests.

ses the sense of the height; the steel mirror details lighten the volume of the furniture whilst the golden threads inside the glass panels of the cylindrical elevator shaft make tricks of the light. Even the artificial lighting, indirect and diffused almost everywhere, creates a relaxing atmosphere. All the upholstery is light and the woods used, mostly sycamore and wengè, have been polished to take on a warm and lived look. The large windows framed in gloss Ebony stand out on the light background, likewise the paintings. The yacht has been developed on five decks and the upper one is completely used as wellness area with a gym, massage room and a sauna. The 90 sqm master cabin and two Vips are fitted at bow on the main deck. On the lower deck there are four guest cabins. Two double staterooms and two twin with the third berth can accommodate the guests in a cozy and relaxing atmosphere. On the main deck there is a wide stern cockpit which reminds you of the one on the tall Perini ships. The bar can join the external to the internal area. The large but not immense main saloon is featured with a conversation area followed by the dining space. On the upper deck there is a stern terrace well fitted with settees and a dining table. Through a massive half-round glass door you can access the inside saloon where a large Sushi table with a Carrara marble top stands out. To Describe the wealth of the fine details would require pages and pages, let us do it through the beautiful images by Giuliano Sargentini.

